

Kľúčové informácie pre investorov

Tento dokument poskytuje kľúčové informácie pre investorov o tomto fonde. Nejde o marketingový materiál. Tieto informácie sú vyžadované zákonom s cieľom objasniť povahu a riziká investovania do tohto fondu Odporúčame, aby ste si dokument prečítali a mohli sa tak informovane rozhodnúť, či budete investovať.

NN (L) International Central European Equity - P Cap EUR

ISIN: LU0176676459

Podfond (ďalej len ako fond) NN (L) International

Tento fond spravuje spoločnosť NN Investment Partners B.V.

Ciele a investičná politika

Cieľom fondu je dosahovať dlhodobý rast kapitálu investovaním najmä do diverzifikovaného portfólia akcií, ktoré sú kótované a s ktorými sa obchoduje na regulovaných stredoeurópskych burzách. Fond investuje na burzách cenných papierov v Poľsku, Českej republike, Maďarsku a Rumunsku a v menšej miere v Rakúsku, Grécku, na Slovensku, v Bulharsku, Litve, Lotyšsku, Estónsku, Chorvátsku a Slovinsku. Fond používa aktívnu správu s cieľom zamerať sa na najslubnejšie spoločnosti na stredoeurópskych trhoch, pričom sa monitorujú limity odchýlok týkajúce sa akcií a štátov vo vzťahu k benchmarku. V horizonte niekoľkých rokov je naším cieľom prekonať výkonnosť benchmarku Varšavy (WIG30) TR 45 %, Prahy (PX) TR 35 %,

Budapešti (BUX) TR 10 % a Bukurešti (BET) TR 10 %. Benchmark je všeobecným vyjadrením nášho investičného prostredia. Súčasťou fondu môžu byť aj investície do cenných papierov, ktoré nie sú súčasťou prostredia benchmarku. Investori si musia uvedomiť, že investičné prostredie benchmarku je koncentrované a v dôsledku toho je koncentrovaný aj fond. To obvykle povedie k porovnateľnému zloženiu a profilu návratnosti fondu a jeho benchmarku. Svoj podiel v tomto fonde môžete predať každý (pracovný) deň, v ktorý sa počíta hodnota jednotiek, čo je v prípade tohto fondu denne. Cieľom fondu nie je poskytovať vám dividendu. Fond reinvestuje všetky výnosy.

Profil rizika a výnosu

Nižšie riziko - Zvyčajne nižšie výnosy

Vyššie riziko – Zvyčajne vyššie výnosy

1	2	3	4	5	6	7
---	---	---	---	---	---	---

Historické údaje, ktoré sa používajú napríklad na výpočet tohto ukazovateľa, nemusia byť spoľahlivým ukazovateľom budúceho rizikového profilu tohto fondu. Neexistuje záruka, že rizikový ukazovateľ zostane nemenný, časom sa môže meniť. Najnižšia riziková kategória neznamená, že investícia je bez rizika.

Tento fond je v kategórii 6 z dôvodu správania sa produktu počas merného obdobia. Celkové trhové riziko, so zohľadnením výkonnosti v minulosti a

budúceho potenciálneho vývoja na trhoch, spojeného s akciami a/alebo finančnými nástrojmi používanými na dosahovanie investičného cieľa, sa považuje vysoké.

Akcie môžu byť ovplyvnené rôznymi faktormi. Patria medzi ne aj vývoj na finančnom trhu a hospodársky vývoj emitentov, ktorých samotných ovplyvňuje svetová hospodárska situácia a hospodárske a politické podmienky v každej krajine. Riziko likvidity podfondu je vysoké. Okrem toho môže výkonnosť podfondu veľmi ovplyvniť menové kolísanie. Investície v konkrétnych zemepisných oblastiach sú koncentrovanejšie ako investície v rôznych zemepisných oblastiach. Neposkytuje sa záruka na spätné získanie počiatočnej investície.



Poplatky

Všetky poplatky hradené investorom sa použijú na uhradenie prevádzkových nákladov fondu vrátane nákladov na marketing a distribúciu fondu. Tieto poplatky znižujú potenciálny rast vašej investície.

Jednorazové poplatky účtované pred alebo po investovaní:

Vstupný poplatok	5%
Výstupný poplatok	0%
Poplatok za zmenu	3%

Toto je maximum, ktoré sa môže zraziť z vašich peňazí pred tým, ako sa investujú alebo pred tým, ako sa vám vyplátí zisk z investície.

Poplatky hradené z fondu viac ako rok:

Priebežný poplatok	2,41%
--------------------	-------

Poplatky hradené z fondu za určitých špecifických podmienok:

Poplatok za výnosnosť	0%
-----------------------	----

Zobrazené vstupné a výstupné poplatky predstavujú maximálne sumy. V niektorých prípadoch môžete zaplatiť menej - môžete to zistiť od vášho finančného poradcu.

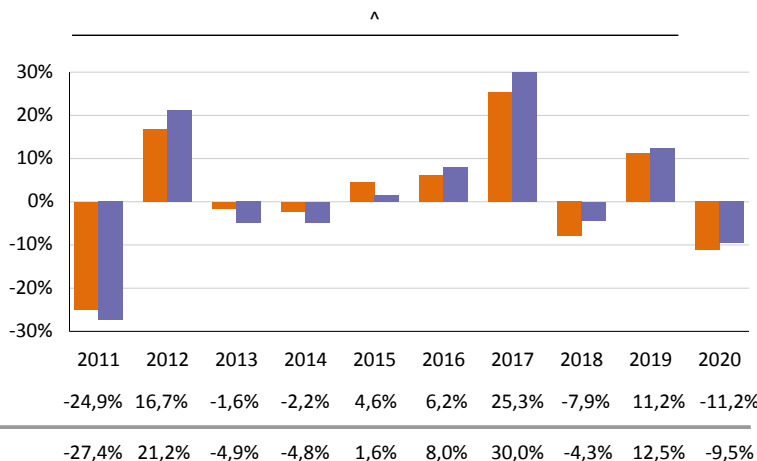
Výška priebežných poplatkov závisí od výdavkov za rok končiaci sa 12/2020. Táto výška sa môže v jednotlivých rokoch líšiť.

Vylučujú sa:

- Poplatky za výnosnosť
- Transakčné náklady portfólia okrem prípadu, keď je vstupný/výstupný poplatok uhradený fondmi pri kúpe alebo predaji jednotiek v inom podniku kolektívneho investovania.

Podrobnejšie informácie o poplatkoch môžete nájsť v kapitolách Upísanie, spätné odkúpenie a konverzia a Poplatky, výdavky a zdanenie v prospekte, ktorý je dostupný na našej internetovej stránke <https://www.nnip.com/library>.

Výkonnosť v minulosti



- Výkonnosť v minulosti nie je spoľahlivým ukazovateľom výsledkov v budúcnosti.
- V minulej výkonnosti uvedenej tu sú zohľadnené všetky poplatky a náklady okrem vstupných a výstupných nákladov a nákladov na zmenu fondu.
- Tento podfond bol otvorený v roku 1997.
- Táto trieda akcií bola otvorená v roku 2001.
- Výkonnosť v minulosti je vypočítaná v EUR.

^ Táto výkonnosť bola dosiahnutá, keď mal fond iné charakteristické vlastnosti.

Praktické informácie

- Depozitná banka fondu: Brown Brothers Harriman (Luxembourg) S.C.A.
- Ďalšie informácie o tomto fonde vrátane ďalších tried akcií, prospektu a výročných a polročných správ fondu môžete bezplatne získať od správcovskej spoločnosti na lokalite <https://www.nnip.com/library> v nasledujúcich jazykoch: anglicky, francúzsky, holandsky, nemecky, česky, grécky, slovensky, maďarsky a rumunsky. Správcovská spoločnosť prijala politiku odmeňovania a správu s podrobnosťami o všeobecných zásadách odmeňovania, spravovania, ako aj o odmeňovaní identifikovaných zamestnancov a príslušných kvantitatívnych informáciách, ktorá sa po sprístupnení bude dať získať bezplatne na požiadanie v sídle správcovskej spoločnosti alebo do nej možno nahliadnuť na tejto internetovej stránke: <https://www.nnip.com/corporate/LU/en/About-us/Our-policies.htm>.
- Cena akcií/podielových jednotiek fondu sa počíta a zverejňuje v EUR. Ceny sa zverejnia na internetovej stránke <https://www.nnip.com>.
- Na tento fond sa vzťahujú daňové zákony a predpisy Luxemburska. V závislosti od krajiny bydliska to môže mať vplyv na vašu osobnú daňovú situáciu.
- Investor má právo za určitých podmienok meniť jednotlivé podfondy fondu NN (L) International. Viac informácie o tejto téme môžete získať v prospekte.
- Spoločnosť NN Investment Partners B.V. môže niesť zodpovednosť výhradne na základe vyhlásenia uvedeného v tomto dokumente, ktoré je záväzujúce, nepresné alebo nie je v súlade s príslušnými časťami prospektu týkajúceho sa fondu.

Tieto kľúčové informácie pre investorov opisujú podfond fondu NN (L) International. Prospekt a pravidelné správy o fonde sú vypracované za celý fond vrátane všetkých jeho podfondov. Podľa luxemburského zákona zo 17. decembra 2010 o podnikoch kolektívneho investovania sú aktíva podfondov a záväzky podfondov fondu oddelené a môžu sa považovať za samostatné subjekty na účel vzťahov medzi investormi a môžu sa oddelene likvidovať.

Tento fond je schválený v Luxembursku a dohľad a reguláciu nad ním vykonáva Commission de Surveillance du Secteur Financier (CSSF). Spoločnosť NN Investment Partners B.V. je schválená v Holandsku a regulovaná Autoriteit Financiële Markten.

Tieto kľúčové informácie pre investorov sú správne k 19/02/2021.