

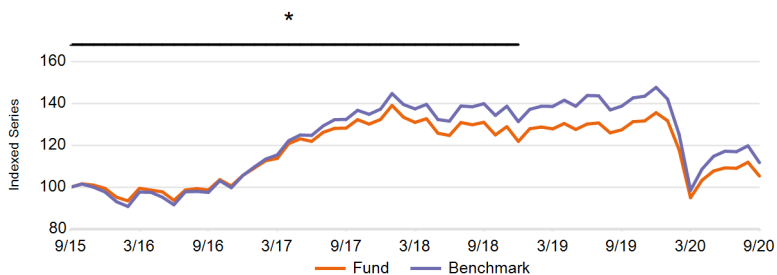
# NN (L) International

## Central European Equity

### Investičná politika

Cieľom fondu je dosahovať dlhodobý rast kapitálu investovaním najmä do diverzifikovaného portfólia akcií, ktoré sú kótované a s ktorými sa obchoduje na regulovaných stredoeurópskych burzách. Fond investuje na burzách cenných papierov v Poľsku, Českej republike, Maďarsku a Rumunsku a v menšej miere v Rakúsku, Grécku, na Slovensku, v Bulharsku, Litve, Lotyšsku, Estónsku, Chorvátsku a Slovinsku. Fond používa aktívnu správu s cieľom zamerať sa na najsubnejšie spoločnosti na stredoeurópskych trhoch, pričom sa monitorujú limity odchýlok týkajúce sa akcií a štátov vo vzťahu k benchmarku. V horizonte niekoľkých rokov je našim cieľom prekonať výkonnosť benchmarku Varšavy (WIG30) TR 45 %, Prahy (PX) TR 35 %, Budapešti (BUX) TR 10 % a Bukurešti (BET) TR 10 %. Benchmark je všeobecným vyjadrením nášho investičného prostredia. Súčasťou fondu môžu byť aj investície do cenných papierov, ktoré nie sú súčasťou prostredia benchmarku. Investori si musia uvedomiť, že investičné prostredie benchmarku je koncentrované a v dôsledku toho je koncentrovanej aj fond. To obvykle povedie k porovnateľnému zloženiu a profilu návratnosti fondu a jeho benchmarku. Svoju účasť v tomto fonde môžete predať každý (pracovný) deň, v ktorý sa počíta hodnota jednotiek, čo je v prípade tohto fondu denne. Cieľom fondu nie je poskytovať vám dividendu. Reinvestuje všetky výnosy.

### Čistá výkonnosť



\* Táto výkonnosť sa dosiahla, keď mal fond iné charakteristické vlastnosti.

### Čistá kumulatívna výkonnosť (%)

EUR	1M	3M	6M	1Y	3Y	5Y	Since Inception
Fond	-5.89	-3.57	10.89	-17.31	-17.84	5.34	141.30
Benchmark	-6.72	-4.65	13.46	-19.44	-15.58	11.74	75.79

### Čistá ročná výkonnosť (%)

EUR	1Y	3Y	5Y	Since Inception
Fond	-17.31	-6.34	1.05	5.30
Benchmark	-19.44	-5.49	2.24	3.36

### Čistá výkonnosť v kalendárnom roku (%)

EUR	2020YTD	2019	2018	2017	2016	2015
Fond	-22.30	11.25	-7.92	25.29	6.22	4.57
Benchmark	-24.34	12.46	-4.35	30.04	8.05	1.62

Dáta k 30/09/2020

### Základné informácie

Typ fondu	EQUITY
Trieda fondu	P Kapitalizačné
Mena triedy fondu	EUR
Kód ISIN	LU0176676459
Kód Bloomberg	INGICEC LX
Kód Reuters	LU0176676459.LUF
Kód Telekurs	1678253
Kód WKN	A0MKUF
Kód Sedol	-
Domicil	LUX
Benchmark	35% Prague (PX) (TR), 45% Warsaw (WIG30) (TR), 10% Budapest (BUX) (TR), 10% Bucharest (BET)(TR) [52%
Frekvencia výpočtu ceny (NAV)	Daily

### Informácie o fonde

Dátum založenia fondu	18/08/1997
Dátum založenia triedy fondu	18/07/2001
Čistá hodnota aktív (NAV)	EUR 118.65
Čistá hodnota aktív na konci minulého mesiaca	EUR 126.07
Najvyššia cena (NAV) za uplynulý rok (22/01/2020)	EUR 156.47
Najnižšia cena (NAV) za uplynulý rok (23/03/2020)	EUR 98.42
Celkový čistý objem aktív fondu (mil.)	CZK 5,936.87
Celková čistá hodnota aktív na triedu fondu (mln.)	EUR 5.41
Celková čistá hodnota investíc (mln.)	CZK 5,896.58
Počet vydaných podielových listov	45,619

### Poplatky

Poplatky hradené z majetku fondu v priebehu roka (priebežný poplatok)	2.40%
Ročný poplatok za správu	2.00%
Fixné servisné poplatky	0.35%

### 10 najväčších pozícií

CD PROJECT SA	9.75%
AVAST PLC	9.44%
ERSTE GROUP BANK AG	6.56%
CEZ	6.38%
DINO POLSKA SA	5.79%
KGHM POLSKA MIEDZ SA	4.12%
KOMERCNI BANK	3.96%
PZU SA	3.45%
POWSZECHNA KASA OSZCZEDNOSCI BANK	3.31%
GEDEON RICHTER	3.19%

### Právne upozornenie

Venujte prosím pozornosť právnomu upozorneniu na konci dokumentu.

# NN (L) International

## Central European Equity

### Ukazovatele

EUR	1 rok	3 roky	5 rokov
Čistý ročný výnos portfólia	-17.31	-6.34	1.05
Volatilita (smerodajná odchýlka)	25.16	17.09	15.06
Sharpe ratio	-0.67	-0.35	0.09
Alfa	-0.24	-1.59	-1.07
$\alpha$ (%)	2.13	-0.85	-1.20
Koeficient Beta	0.89	0.90	0.90
Koeficient determinácie	1.00	0.99	0.99
Information ratio	0.62	-0.34	-0.48
Tracking error	3.45	2.48	2.48

### Rizikový profil

SRRI

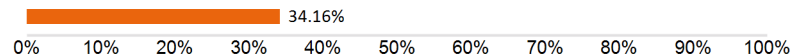


Historické údaje, ktoré sa používajú napríklad na výpočet tohto ukazovateľa, nemusia byť spoľahlivým ukazovateľom budúceho rizikového profilu tohto fondu. Neexistuje záruka, že rizikový ukazovateľ zostane nemenný, časom sa môže meniť. Najnižšia riziková kategória neznamená, že investícia je bez rizika.

Tento fond je v kategórii 5, pretože trhovú riziko spojené s Akcie a/alebo finančné nástroje využívanými na dosiahnutie investičných cieľov sa považuje za Vysoký.

Akcie môžu byť ovplyvnené rôznymi faktormi. Patria medzi ne aj vývoj na finančnom trhu a hospodársky vývoj emitentov, ktorých samotných ovplyvňuje svetová hospodárska situácia a hospodárske a politické podmienky v každej krajine. Riziko likvidity podfondu je vysoké. Okrem toho môže mať na výkonnosť fondu výrazný vplyv aj použitie finančných nástrojov v inej mene. Investície v konkrétnych zemepisných oblastiach sú koncentrovanejšie ako investície v rôznych zemepisných oblastiach. Neposkytuje sa záruka na spätné získanie počítateľnej investície.

### Value at Risk na 95 % úrovni spoľahlivosti



VaR (Value at Risk) je štatistický ukazovateľ merajúci maximálnu možnú ročnú stratu, ktorá sa môže pri danej miere pravdepodobnosti vyskytnúť.

Dáta k 30/09/2020

### Regionálne rozdelenie

Pol'sko	40.69%
Česko	12.00%
Rakúsko	11.43%
Spojené kráľovstvo	9.44%
Rumunsko	8.57%
Maďarsko	8.11%
Hotovosť	6.68%
Grécko	3.09%

### Menové zloženie

PLN	43.39%
CZK	23.26%
EUR	10.22%
RON	8.56%
HUF	8.11%
Ostatné	6.44%

### Sektorové rozloženie

Finančníctvo	32.55%
Communication Services	14.76%
Informačná Technológia	10.49%
Verejné Služby	10.38%
Energia	7.76%
Hotovosť	6.68%
Základný Spotrebný Tovar	6.40%
Materiály	4.12%
Zdravotná Starostlivosť	3.19%
Priemyselné Podniky	1.72%
Ostatné	1.96%

### Ostatné triedy fondu

I kapitalizačné	LU1086912554
-----------------	--------------

Akciový fond

Dlhopisový fond

Zmiešaný fond

Štrukturovaný produkt

Fond peňažného trhu

### Právne upozornenie

Venujte prosím pozornosť právnemu upozorneniu na konci dokumentu.

# NN (L) International

## Central European Equity

### Právne upozornenie

1. Toto je propagačný dokument, a preto stanoviská, ktoré obsahuje, nemožno považovať za ponuku, poradenstvo alebo odporúčanie pre nákup alebo predaj akýchkoľvek investícií alebo podielu na nich. Informácie uvedené v týchto materiáloch nemožno považovať ani za finančné, ani za právne poradenstvo. Čitateľ, rozhodnutím spoľiehať sa na informácie uvedené v týchto materiáloch na seba, preberá výlučné riziko a rozhoduje sa na základe vlastného uváženia.

2. Luxemburské fondy spomínané v tomto dokumente sú podfondy investičnej spoločnosti s premenlivým kapitálom (SICAV) zriadené v Luxembursku. Tieto spoločnosti typu SICAV majú riadne povolenie Komisie pre dohľad nad finančným sektorom (Commission de Surveillance du Secteur Financier - CSSF) v Luxembursku. Aj podfondy, aj SICAV sú zaregistrované komisiou CSSF.

3. Všetky výsledkové hodnoty, ktoré sa neuvádzajú v mene fondu, boli prepočítané konverziou meny. Výsledky sa vypočítavajú na základe čistej hodnoty aktív na jednotku: NAV-NAV (s výnimkou akéhokoľvek úvodného poplatku; reinvestícia prerozdelení) s reinvestovanými výnosmi. Ak fond investuje v zahraničí, jeho hodnota môže z dôvodu výmenného kurzu kolísať. Priebežné platby sú súčtom všetkých provízií a nákladov priebežne účtovaných z priemerných aktív fondu (prevádzkové náklady). Hodnota je vyjadrená ako percentuálny podiel z aktív fondu. Ak nie je uvedené inak, všetky údaje sú neauditované.

4. Investície nesú riziká, medzi ktoré patrí aj riziko kapitálovej straty. Nezabúdajte, že uvedený výsledok je historický a že hodnota vašich investícií sa môže zvyšovať alebo klesať a že súčasne predchádzajúci výsledok nie je zárukou výsledkov v súčasnosti alebo v budúcnosti. Predchádzajúce výsledky nesvedčia o výsledkoch v budúcnosti a v žiadnom prípade sa tak nebudú posudzovať. Jednotková cena a všetok výnos z jednotiek sa môže znižovať aj zvyšovať a nie sú garantované. Investorom sa nemusí vrátiť suma, ktorú pôvodne investovali. Nestálosť výmenných kurzov predstavuje ďalšie riziko týkajúce sa výmenných kurzov. Investori by nemali svoje investičné rozhodnutia zakladať na tomto dokumente. Pred investovaním si prečítajte prospekt. Hodnota vašich investícií závisí sčasti od vývoja na finančných trhoch. Každý fond má navyše svoje vlastné špecifické riziká. Podrobnosti o nákladoch a rizikách týkajúcich sa fondu sa nachádzajú v prospekte. Podrobnejšie informácie o investičnom fonde, jeho nákladoch a rizikách sú uvedené v prospekte, dokumente s kľúčovými informáciami pre investorov a príslušných dodatkoch. Tieto dokumenty spoločne s výročnou správou a stanovami sú v prípade produktov s domicilom v Luxembursku dostupné bezplatne na požiadanie na adrese [www.nnip.com](http://www.nnip.com).

5. Keďže vo vašej jurisdikcii produkt nemusí byť povolený, alebo jeho ponuka môže byť obmedzená, je povinnosťou každého čitateľa uistiť sa o plnom súlade so zákonmi a právnymi predpismi príslušnej jurisdikcie. Podiely fondu nie sú registrované podľa zákona Spojených štátov o cenných papieroch z roku 1933 ani podľa zákonov o cenných papieroch ktoréhokoľvek štátu v USA a fond nebol registrovaný podľa zákona Spojených štátov o investičných spoločnostiach z roku 1940. Podiely fondu nie sú k dispozícii ako predmet ponuky alebo na priamy či nepriamy predaj v Spojených štátoch, alebo osobám zo Spojených štátov, či v mene alebo v prospech osôb zo Spojených štátov, okrem prípadov, ktoré predstavujú výnimku z platných zákonov Spojených štátov o cenných papieroch, alebo okrem prípadov transakcií, ktoré nepodliehajú platným zákonom Spojených štátov o cenných papieroch.

6. Tento dokument bol vypracovaný s náležitou starostlivosťou. Hoci obsahu tohto dokumentu bola venovaná osobitná pozornosť, na jeho presnosť, správnosť alebo úplnosť sa neposkytuje žiadna záruka, garancia ani možnosť protestu, výslovná ani implikovaná. Všetky informácie v tomto dokumente sa môžu zmeniť alebo aktualizovať bez upozornenia. Ak potrebujete aktuálne informácie, pošlite e-mail spoločnosti NN Investment Partners na [info@nnip.com](mailto:info@nnip.com) or visit [www.nnip.com](http://www.nnip.com). Spoločnosť NN Investment Partners, ani žiadna ďalšia spoločnosť či subjekt patriaci do skupiny NN Group, ani žiaden z jej funkcionárov, riaditeľov alebo zamestnancov nenesie priamu alebo nepriamu zodpovednosť, pokiaľ ide o akékoľvek informácie a/alebo odporúčania uvedené v tomto dokumente. Z informácií uvedených v tomto dokumente nevyplývajú žiadne práva.

7. Zo strát, ktoré čitateľa utrpeli alebo ktoré si privodili z dôvodu používania tohto dokumentu alebo rozhodnutiami založenými na ňom, nevyplýva žiadna priama ani nepriama zodpovednosť. Bez predchádzajúceho písomného súhlasu sa tento výklad a informácie, ktoré obsahuje, nesmú kopírovať, reprodukovat', šíriť ani komukoľvek poskytovať. Všetky nároky vyplývajúce z podmienok tohto vyhlásenia o odmietnutí zodpovednosti alebo súvisiace s nimi sa riadia podľa slovenským práva.

#### Poznámka pod čiarou

Zobrazuje sa 10 najlepších podnikov okrem hotovosti a syntetickej hotovosti. Zobrazujú sa alokácie portfólia (ak sú k dispozícii) vrátane hotovosti a syntetickej hotovosti. Hotovosť zahŕňa vklady, hotovostný kolaterál, FX spoty, FX forwardy a ostatné likvidné aktíva, ako sú napríklad splatné záväzky a pohľadávky. Ak alokácia zahŕňa deriváty, syntetická hotovosť zahŕňa hotovostné vyrovnania derivátov.