

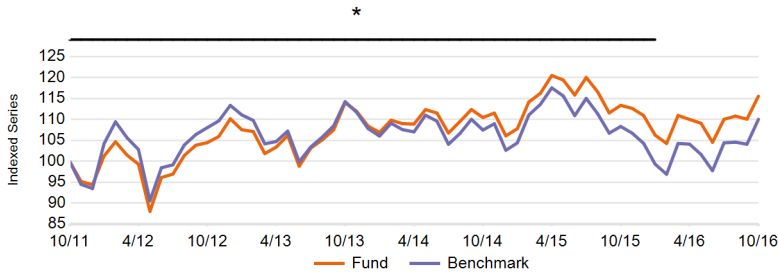
NN (L) International

Czech Equity

Investičná politika

Cieľom tohto fondu je dosahovať dlhodobý rast kapitálu investovaním viac ako polovice portfólia do akcií spoločností kótovaných a obchodovaných na Burze cenných papierov Praha alebo inom regulovanom českom trhu. Zvyšná časť sa skladá z akcií kótovaných na burzách cenných papierov v Poľsku a Maďarsku a v menšom rozsahu na Slovensku, v Rumunsku, Bulharsku, Litve, Lotyšsku, Estónsku, Chorvátsku a Slovinsku. Fond investuje do veľkých etablovaných spoločností na základe dôkladnej analýzy spoločnosti. Pred investovaním do akcií dôkladne analyzujeme základné dostupné informácie o jednotlivých spoločnostiach, aby sme dobre diverzifikovali portfólio. V horizonte niekoľkých rokov je naším cieľom prekonať výkonnosť benchmarku Prahy (PX) TR (52 %), Varšavy (WIG30) TR (28 %), Budapešti (BUX) TR (10 %) a Rumunska (BET) TR (10 %). Svoju účasť v tomto fonde môžete predať každý (pracovný) deň, v ktorom sa počíta hodnota jednotiek, čo je v prípade tohto fondu denne. Cieľom fondu nie je poskytovať vám dividendu. Reinvestuje všetky výnosy.

Výkonnosť NET

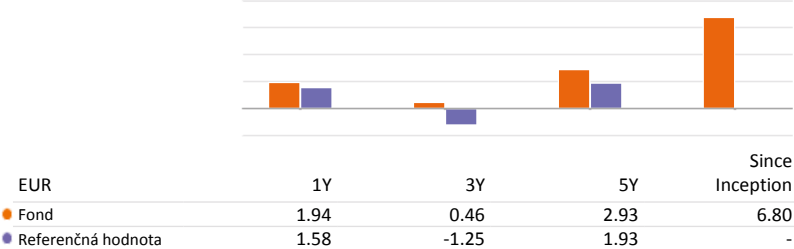


* Táto výkonnosť sa dosiahla, keď mal fond iné charakteristické vlastnosti.

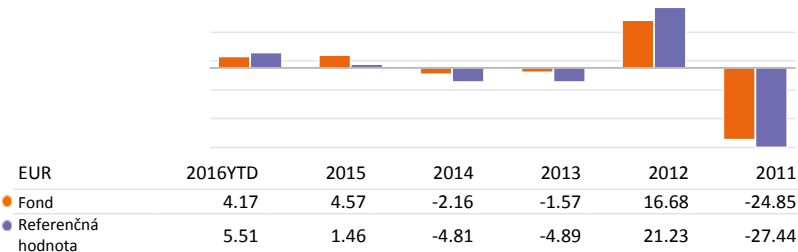
Kumulatívna výkonnosť (NET %)

EUR	1M	3M	6M	1Y	3Y	5Y	Since Inception
● Fond	4.98	5.01	5.05	1.94	1.37	15.54	137.30
● Referenčná hodnota	5.71	5.39	5.68	1.58	-3.70	10.01	-

Ročná výkonnosť (NET%)



Výkonnosť v kalendárnom roku (NET %)



Dáta k 31/10/2016

Základné informácie

Typ fondu	EQUITY
Typ triedy akcií	P Kapitalizačné
Mena triedy akcií	EUR
Kód ISIN	LU0176676459
Kód Bloomberg	INGICEC LX
Kód Reuters	LU0176676459.LUF
Kód Telekurs	1678253
Kód WKN	A0MKUF
Kód Sedol	-
Sídlo	LUX
Referenčná hodnota	52% Prague (PX) (TR); 28% Warsaw (WIG30) (TR); 10% Budapest (BUX) (TR) and 10% Romania (BET) (TR)
Frekvencia výpočtu čistej hodnoty aktív	Daily

Informácie o fonde

Založenie fondu	18/08/1997
Založenie triedy akcií	18/07/2001
Čistá hodnota aktív (NAV)	EUR 116.68
Čistá hodnota aktív (NAV) na konci predchádzajúceho mesiaca	EUR 111.14
Najvyššia cena za uplynulý rok (24/10/2016)	EUR 117.14
Najnižšia cena za uplynulý rok (20/01/2016)	EUR 101.23
Celkový čistý objem aktív fondu (mil.)	CZK 7,208.73
Celková čistá hodnota aktív na akciovú triedu	EUR 9.02

Poplatky

Priebežné poplatky	2.40%
Ročný poplatok za správu	2.00%
Pevný poplatok za služby	0.35%

10 najväčších pozícií

Erste Group Bank Ag	9.70%
Moneta Money Bank As	9.60%
Komerční Banka As	9.39%
Cez As	5.96%
Otp Bank Plc	4.80%
Mol Hungarian Oil And Gas Pl	4.23%
Unipetrol As	3.94%
Vienna Insurance Group Ag	3.62%
Polski Koncern Naftowy Orlen	3.09%
Pko Bank Polski Sa	2.98%

Právne upozornenie

Prečítajte si upozornenie na konci dokumentu.

NN (L) International

Czech Equity

Štatistika

EUR	1 rok	3 roky	5 rokov
Ročný výnos portfólia (NET)	1.94	0.46	2.93
Štandardná odchýlka (volatilita)	12.20	10.74	13.10
Sharpe Ratio (**)	0.18	0.04	0.21
Alpha	0.51	1.47	1.13
α (%)	0.36	1.70	1.00
Beta	0.83	0.86	0.88
R-Squared	0.97	0.98	0.97
Information Ratio	0.11	0.75	0.34
Tracking Error	3.22	2.28	2.92

(**) 3 mesačná úroková sadzba (meny u danej triedy fondu) sa používa ako bezriziková miera na výpočet ročného Sharpe Ratio.

Rizikový profil

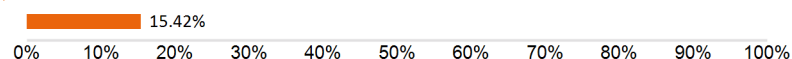


Historické údaje, ktoré sa používajú napríklad na výpočet tohto ukazovateľa, nemusia byť spoľahlivým ukazovateľom budúceho rizikového profilu tohto fondu. Neexistuje záruka, že rizikový ukazovateľ zostane nemenný, časom sa môže meniť. Najnižšia riziková kategória neznamena, že investícia je bez rizika.

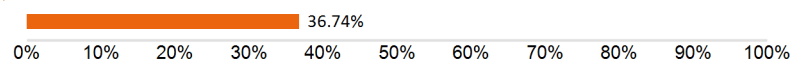
Tento fond je v kategórii 6, pretože trhové riziko spojené s akcie a/alebo finančné nástroje využívanými na dosiahnutie investičných cieľov sa považuje za vysoký.

Tieto finančné nástroje ovplyvňujú rôzne faktory. Zahŕňajú aj vývoj na finančnom trhu, hospodársky vývoj emitentov týchto nástrojov, ktorých samotných sa dotýka všeobecná svetová hospodárska situácia a hospodárske a politické podmienky v každej krajine. Riziko likvidity podfondu je určené ako stredné. Riziká likvidity vznikajú, keď je ťažké predat konkrétnu podkladovú investíciu, čo môže spôsobiť ťažkosť spätne odpredať vašu investíciu z fondu. Okrem toho môže výkonnosť fondu ovplyvniť kolísanie meny. Investície v konkrétnych zemepisných oblastiach sú koncentrovanejšie ako investície v rôznych zemepisných oblastiach. Neponúka sa záruka na spätné získanie vašej základnej investície.

Value at Risk (95 % ročne)



Value at Risk (bez diverzifikácie)



VaR (Value at Risk) je štatistický ukazovateľ merajúci maximálnu možnú ročnú stratu, ktorá sa môže pri danej miere pravdepodobnosti vyskytnúť.

Dáta k 31/10/2016

Regionálna štruktúra

Česko	37.06%
Pol'sko	20.31%
Rakúsko	13.66%
Maďarsko	13.59%
Rumunsko	12.10%
Spojené Kráľovstvo	1.90%
Bermudy	0.88%
Ukrajina	0.51%

Menová štruktúra

CZK	48.21%
PLN	20.41%
HUF	13.98%
RON	12.60%
EUR	3.74%
Ostatné	1.06%

Odvetvová štruktúra

Finančníctvo	52.83%
Energia	12.44%
Verejné Služby	8.62%
Materiály	5.96%
Tovar Príležitostného Dopytu	5.90%
Základný Spotrebný Tovar	5.08%
Telekomunikačné Služby	4.73%
Zdravotná Starostlivosť	2.93%
Priemyselné Podniky	0.97%
Informačná Technológia	0.53%

Ostatné triedy akcií

I kapitalizačné	LU1086912554
-----------------	--------------

EQUITIES

FIXED INCOME

MULTI ASSET

STRUCTURED

MONEY MARKET

Právne upozornenie

Prečítajte si upozornenie na konci dokumentu.

NN (L) International

Czech Equity

Právne upozornenie

1. Toto je propagačný dokument, a preto stanoviská, ktoré obsahuje, nemožno považovať za ponuku, poradenstvo alebo odporúčanie pre nákup alebo predaj akýchkoľvek investícií alebo podielu na nich. Informácie uvedené v týchto materiáloch nemožno považovať ani za finančné, ani za právne poradenstvo. Čitateľ, rozhodnutím spoľiehať sa na informácie uvedené v týchto materiáloch na seba, preberá výlučné riziko a rozhoduje sa na základe vlastného uváženia.

2. Luxemburské fondy spomínané v tomto dokumente sú podfondy investičnej spoločnosti s premenlivým kapitálom (SICAV) zriadené v Luxembursku. Tieto spoločnosti typu SICAV majú riadne povolenie Komisie pre dohľad nad finančným sektorom (Commission de Surveillance du Secteur Financier - CSSF) v Luxembursku. Aj podfondy, aj SICAV sú zaregistrované komisiou CSSF.

3. Všetky výsledkové hodnoty, ktoré sa neuvádzajú v mene fondu, boli prepočítané konverziou meny. Výsledky sa vypočítavajú na základe čistej hodnoty aktív na jednotku: NAV-NAV (s výnimkou akéhokoľvek úvodného poplatku; reinvestícia prerozdelení) s reinvestovanými výnosmi. Ak fond investuje v zahraničí, jeho hodnota môže z dôvodu výmenného kurzu kolísať. Priebežné platby sú súčtom všetkých provízií a nákladov priebežne účtovaných z priemerných aktív fondu (prevádzkové náklady). Hodnota je vyjadrená ako percentuálny podiel z aktív fondu. Ak nie je uvedené inak, všetky údaje sú neauditované.

4. Investície nesú riziká, medzi ktoré patrí aj riziko kapitálovej straty. Nezabúdajte, že uvedený výsledok je historický a že hodnota vašich investícií sa môže zvyšovať alebo klesať a že súčasne predchádzajúci výsledok nie je zárukou výsledkov v súčasnosti alebo v budúcnosti. Predchádzajúce výsledky nesvedčia o výsledkoch v budúcnosti a v žiadnom prípade sa tak nebudú posudzovať. Jednotková cena a všetok výnos z jednotiek sa môže znižovať aj zvyšovať a nie sú garantované. Investorom sa nemusí vrátiť suma, ktorú pôvodne investovali. Nestálosť výmenných kurzov predstavuje ďalšie riziko týkajúce sa výmenných kurzov. Investori by nemali svoje investičné rozhodnutia zakladať na tomto dokumente. Pred investovaním si prečítajte prospekt. Hodnota vašich investícií závisí sčasti od vývoja na finančných trhoch. Každý fond má navyše svoje vlastné špecifické riziká. Podrobnosti o nákladoch a rizikách týkajúcich sa fondu sa nachádzajú v prospekte. Podrobnejšie informácie o investičnom fonde, jeho nákladoch a rizikách sú uvedené v prospekte, dokumente s kľúčovými informáciami pre investorov a príslušných dodatkoch. Tieto dokumenty spoločne s výročnou správou a stanovami sú v prípade produktov s domicilom v Luxembursku dostupné bezplatne na požiadanie na adrese www.nnip.com.

5. Keďže vo vašej jurisdikcii produkt nemusí byť povolený, alebo jeho ponuka môže byť obmedzená, je povinnosťou každého čitateľa uistiť sa o plnom súlade so zákonmi a právnymi predpismi príslušnej jurisdikcie. Podiely fondu nie sú registrované podľa zákona Spojených štátov o cenných papieroch z roku 1933 ani podľa zákonov o cenných papieroch ktoréhokoľvek štátu v USA a fond nebol registrovaný podľa zákona Spojených štátov o investičných spoločnostiach z roku 1940. Podiely fondu nie sú k dispozícii ako predmet ponuky alebo na priamy či nepriamy predaj v Spojených štátoch, alebo osobám zo Spojených štátov, či v mene alebo v prospech osôb zo Spojených štátov, okrem prípadov, ktoré predstavujú výnimku z platných zákonov Spojených štátov o cenných papieroch, alebo okrem prípadov transakcií, ktoré nepodliehajú platným zákonom Spojených štátov o cenných papieroch.

6. Tento dokument bol vypracovaný s náležitou starostlivosťou. Hoci obsahu tohto dokumentu bola venovaná osobitná pozornosť, na jeho presnosť, správnosť alebo úplnosť sa neposkytuje žiadna záruka, garancia ani možnosť protestu, výslovná ani implikovaná. Všetky informácie v tomto dokumente sa môžu zmeniť alebo aktualizovať bez upozornenia. Ak potrebujete aktuálne informácie, pošlite e-mail spoločnosti NN Investment Partners na info@nnip.com or visit www.nnip.com. Spoločnosť NN Investment Partners, ani žiadna ďalšia spoločnosť či subjekt patriaci do skupiny NN Group, ani žiaden z jej funkcionárov, riaditeľov alebo zamestnancov nenesie priamu alebo nepriamu zodpovednosť, pokiaľ ide o akékoľvek informácie a/alebo odporúčania uvedené v tomto dokumente. Z informácií uvedených v tomto dokumente nevyplývajú žiadne práva.

7. Zo strát, ktoré čitatelia utrpeli alebo ktoré si privodili z dôvodu používania tohto dokumentu alebo rozhodnutiami založenými na ňom, nevyplýva žiadna priama ani nepriama zodpovednosť. Bez predchádzajúceho písomného súhlasu sa tento výklad a informácie, ktoré obsahuje, nesmú kopírovať, reprodukovat', šíriť ani komukoľvek poskytovať. Všetky nároky vyplývajúce z podmienok tohto vyhlásenia o odmietnutí zodpovednosti alebo súvisiace s nimi sa riadia podľa slovenských práva.

Poznámka pod čiarou

Data vzťahujúce sa k 10 najväčším pozíciám a alokácii portfólia (pokud jsou k dispozici) neobsahují hotovost. Data vzťahujúce sa k alokácii mien a ratingu neobsahujú hotovost. Hotovost zahrnuje: Depozita, Cash Collateral, FX Spots, FX Forwards a ďalší likvidní aktiva jako pohledávky a závazky. Alokace jsou založené na klasifikaci Market Data Vendors.