

Kľúčové informácie pre investorov

Tento dokument vám poskytuje kľúčové informácie pre investorov o tomto fonde. Nejde o marketingový materiál. Tieto informácie sú povinné podľa zákona a ich cieľom je pomôcť vám pochopiť povahu a riziká spojené s investovaním do tohto fondu. Mali by ste si tieto informácie prečítať, aby ste dokázali urobiť informované rozhodnutie, či do fondu investovať.

NN (L) Latin America Equity - P Cap USD

ISIN: LU0051128774

Podfond (ďalej len ako fond) NN (L)

Tento fond spravuje NN Investment Partners Luxembourg S.A.

Ciele a investičná politika

Fond investuje do spoločností založených, kótovaných alebo s ktorými sa obchoduje v Latinskej Amerike (vrátane Karibiku) alebo do spoločností, ktoré majú výraznú expozíciu v tomto regióne z dôvodu ich činností. V horizonte niekoľkých rokov je našim cieľom prekonať výkonnosť benchmarku MSCI EM Latin America 10/40 NR. Portfólio je založené najmä na analýzach cieľových spoločností v kombinácii s našimi názormi na krajinu a sektor. Za

najdôležitejšiu hnciu silu cien akcií považujeme prísny výber jednotlivých titulov. Svoj podiel v tomto fonde môžete predať každý (pracovný) deň, v ktorý sa počíta hodnota jednotiek, čo je v prípade tohto fondu denne. Cieľom fondu nie je poskytovať vám dividendu. Všetky výnosy sa reinvestujú.

Profil rizík a výnosnosti

Nižšie riziko - Zvyčajne nižšie výnosy				Vyššie riziko - Zvyčajne vyššie výnosy		
1	2	3	4	5	6	7

Historické údaje, ktoré sa používajú napríklad na výpočet tohto ukazovateľa, nemusia byť spoľahlivým ukazovateľom budúceho rizikového profilu tohto fondu. Neexistuje záruka, že rizikový ukazovateľ zostane nemenný, časom sa môže meniť. Najnižšia riziková kategória neznamená, že investícia je bez rizika.

Tento fond je v kategórii 6, pretože trhové riziko spojené s akciami a/alebo finančnými nástrojmi využívanými na dosiahnutie investičných cieľov sa

považuje za vysoké. Akcie a/alebo finančné nástroje ovplyvňujú rôzne faktory. Zahŕňajú aj vývoj na finančnom trhu, hospodársky vývoj emitentov akcií a/alebo finančných nástrojov, ktorých samotných sa dotýka všeobecná svetová hospodárska situácia a hospodárske a politické podmienky v každej krajine. Riziko likvidity podfondu je určené ako vysoké. Riziká likvidity vznikajú, keď je ťažké predať konkrétnu podkladovú investíciu, čo môže spôsobiť ťažkosť späťne odpredať vašu investíciu z fondu. Okrem toho môže výkonnosť fondu veľmi ovplyvniť menové kolísanie. Investície v konkrétnych zemepisných oblastiach sú koncentrovanejšie ako investície v rôznych zemepisných oblastiach. Neposkytuje sa záruka na spätné získanie vašej základnej investície.

Poplatky

Všetky poplatky hradené investorom sa použijú na uhradenie prevádzkových nákladov fondu vrátane nákladov na marketing a distribúciu fondu. Tieto poplatky znižujú potenciálny rast vašej investície.

Jednorazové poplatky zrazené pred tým alebo po tom, ako investujete

Vstupný poplatok	3%
Výstupný poplatok	0%
Poplatok za zmenu	3%

Toto je maximum, ktoré sa môže zraziť z vašich peňazí pred tým, ako sa investujú alebo pred tým, ako sa vám vypláti zisk z investície.

Poplatky zrazené z fondu v priebehu roka

Priebežný poplatok	1,9%
--------------------	------

Poplatky zrazené z fondu za určitých konkrétnych podmienok

Poplatok za výnosnosť	0%
-----------------------	----

Zobrazené vstupné a výstupné poplatky predstavujú maximálne sumy. V niektorých prípadoch môžete zaplatiť menej - môžete to zistiť od vášho finančného poradcu.

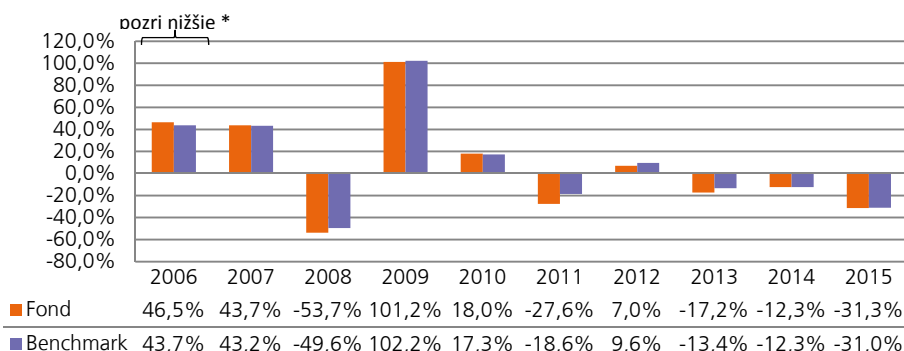
Výška priebežných poplatkov závisí od výdavkov za rok končiaci sa 12.2015. Táto výška sa môže v jednotlivých rokoch líšiť.

Vylučujú sa:

- Poplatky za výnosnosť
- Transakčné náklady portfólia okrem prípadu, keď je vstupný/výstupný poplatok uhradený fondmi pri kúpe alebo predaji jednotiek v inom fonde kolektívneho investovania

Podrobnejšie informácie o poplatkoch môžete nájsť v kapitole Poplatky, výdavky a zdanenie v prospekte, ktorý je dostupný na našej internetovej stránke <https://www.nnip.com/library>.

Minulá výnosnosť



- Výkonnosť v minulosti nie je spoľahlivým ukazovateľom výsledkov v budúcnosti.
- Tu zobrazená minulá výkonnosť zohľadňuje všetky poplatky a náklady okrem vstupných a výstupných nákladov a nákladov za zmenu fondu.
- Tento fond bol otvorený v roku 2001.
- Táto trieda akcií bola otvorená v roku 2001.
- Minulá výkonnosť je vypočítaná v USD.

* Táto výkonnosť sa dosiahla, keď mal fond iné charakteristické vlastnosti.

Praktické informácie

- Depozitár fondu: Brown Brothers Harriman (Luxembourg) S.C.A.
- Ďalšie informácie o tomto fonde vrátane ďalších tried akcií, prospektu a výročných a polročných správ fondu môžete bezplatne získať od správcovskej spoločnosti na stránke <https://www.nnip.com/library> v nasledujúcom jazyku: anglicky, nemecky, francúzsky, holandsky, španielsky, česky, taliansky, grécky, slovensky, maďarsky, portugalsky, rumunsky a poľsky. Podrobnosti o politike odmeňovania správcovskej spoločnosti možno získať zdarma na stránke www.nnip.com. Na požiadanie je k dispozícii zdarma aj papierová verzia.
- Cena akcií/podiellových jednotiek fondu sa počíta a zverejňuje v mene USD. Ceny sa zverejnia na internetovej stránke <https://www.nnip.com>.
- Na tento fond sa vzťahujú daňové zákony a predpisy nasledujúcej krajiny: Luxembursku. V závislosti od krajiny bydliska to môže mať vplyv na vašu osobnú daňovú situáciu.
- Investor má právo za určitých podmienok meniť jednotlivé podfondy NN (L). Viac informácií o tejto téme môžete získať v prospekte fondu.
- NN Investment Partners Luxembourg S.A. môže niesť zodpovednosť výhradne na základe vyhlásenia uvedeného v tomto dokumente, ktoré je záväzujúce, nepresné alebo nie je v súlade s príslušnými časťami prospektu týkajúceho sa tohto fondu.

Tieto kľúčové informácie pre investorov opisujú podfond fondu NN (L). Prospekt a pravidelné správy o fonde sú vypracované za celý fond vrátane všetkých jeho podfondov. Podľa luxemburského zákona zo 17. decembra 2010 o fondoch kolektívneho investovania sú aktíva podfondov a záväzky podfondov fondu oddelené a môžu sa považovať za samostatné subjekty na účel vzťahov medzi investormi a môžu sa oddelene likvidovať.

Tento fond je schválený v Luxembursku a regulovaný Commission de Surveillance du Secteur Financier (CSSF).

NN Investment Partners Luxembourg S.A. je schválená v Luxembursku a regulovaná CSSF.

Tento dokument je platný k dátumu 17.02.2016.