

Kľúčové informácie pre investorov

Tento dokument vám poskytuje kľúčové informácie pre investorov o tomto fonde. Nejde o marketingový materiál. Tieto informácie sú povinné podľa zákona a ich cieľom je pomôcť vám pochopiť povahu a riziká spojené s investovaním do tohto fondu. Mali by ste si tieto informácie prečítať, aby ste dokázali urobiť informované rozhodnutie, či do fondu investovať.

ING International Czech Equity Class P (SR) - Capitalisation (EUR) predávané v Slovensku ako ING International Viségrad Equity

ISIN: LU0176676459

Podfond (ďalej len ako fond) ING INTERNATIONAL

Tento fond spravuje ING Investment Management Luxembourg S.A.

Ciele a investičná politika

Cieľom tohto fondu je dosahovať dlhodobý rast kapitálu investovaním do akcií spoločností so sídlom a prevádzkou v regióne stredovýchodnej Európy. Viac ako polovica portfólia je investovaná do akcií spoločností kótovaných a s ktorými sa obchoduje na Pražskej burze cenných papierov alebo inom regulovanom českom trhu. Zvyšná časť sa skladá z akcií kótovaných na burzách cenných papierov v Poľsku a Maďarsku a v menšom rozsahu na Slovensku, v Rumunsku, Bulharsku, Litve, Lotyšsku, Estónsku, Chorvátsku a Slovinsku. Fond investuje do veľkých etablovaných spoločností na základe dôkladnej analýzy spoločnosti. Pred investovaním do akcií

dôkladne analyzujeme základné dostupné informácie o jednotlivých spoločnostiach, aby sme dobre diverzifikovali portfólio. V horizonte niekoľkých rokov je naším cieľom prekonať výkonnosť benchmarku Prahy (PX) PI (52 %), Varšavy (WIG) TR (26 %), Budapešti (BUX) TR (20 %) a Slovenska (SKSM) TR (2 %). Svoju účasť v tomto fonde môžete predať každý (pracovný) deň, v ktorý sa počíta hodnota jednotiek, čo je v prípade tohto fondu denne. Cieľom fondu nie je poskytovať vám dividendu. Reinvestuje všetky výnosy.

Profil rizík a výnosnosti

Nižšie riziko - Zvyčajne nižšie výnosy

Vyššie riziko - Zvyčajne vyššie výnosy

| | | | | | | |
|---|---|---|---|---|---|---|
| 1 | 2 | 3 | 4 | 5 | 6 | 7 |
|---|---|---|---|---|---|---|

Historické údaje, ktoré sa používajú napríklad na výpočet tohto ukazovateľa, nemusia byť spoľahlivým ukazovateľom budúceho rizikového profilu tohto fondu. Neexistuje záruka, že rizikový ukazovateľ zostane nemenný, časom sa môže meniť. Najnižšia riziková kategória neznamená, že investícia je bez rizika.

Tento fond je v kategórii 7, pretože trhové riziko spojené s akciami a/alebo finančnými nástrojmi využívanými na dosiahnutie

investičných cieľov sa považuje za vysoké. Tieto finančné nástroje ovplyvňujú rôzne faktory. Zahrňujú aj vývoj na finančnom trhu, hospodársky vývoj emitentov týchto nástrojov, ktorých samotných sa dotýka všeobecná svetová hospodárska situácia a hospodárske a politické podmienky v každej krajine. Riziko likvidity fondu je určené ako vysoké. Riziká likvidity vznikajú, keď je ťažké predať konkrétnu podkladovú investíciu, čo môže spôsobiť ťažkosť späť odpredať vašu investíciu z fondu. Okrem toho môže výkonnosť fondu ovplyvniť kolísanie meny. Investície v konkrétnych zemepisných oblastiach sú koncentrovanejšie ako investície v rôznych zemepisných oblastiach. Neposkytuje sa záruka na spätné získanie vašej základnej investície.

Poplatky

Všetky poplatky hradené investorom sa použijú na uhradenie prevádzkových nákladov fondu vrátane nákladov na marketing a distribúciu fondu. Tieto poplatky znižujú potenciálny rast vašej investície.

Jednorazové poplatky zrazené pred tým alebo po tom, ako investujete

| | |
|-------------------|----|
| Vstupný poplatok | 5% |
| Výstupný poplatok | 0% |
| Poplatok za zmenu | 3% |

Toto je maximum, ktoré sa môže zraziť z vašich peňazí pred tým, ako sa investujú alebo pred tým, ako sa vám vypláti zisk z investície.

Poplatky zrazené z fondu v priebehu roka

| | |
|--------------------|------|
| Priebežný poplatok | 2,4% |
|--------------------|------|

Poplatky zrazené z fondu za určitých konkrétnych podmienok

| | |
|-----------------------|-----|
| Poplatok za výnosnosť | 0 % |
|-----------------------|-----|

Zobrazené vstupné a výstupné poplatky predstavujú maximálne sumy. V niektorých prípadoch môžete zaplatiť menej - môžete to zistiť od vášho finančného poradcu.

Výška priebežných poplatkov závisí od výdavkov za rok končiaci sa 12. 2012. Táto výška sa môže v jednotlivých rokoch líšiť.

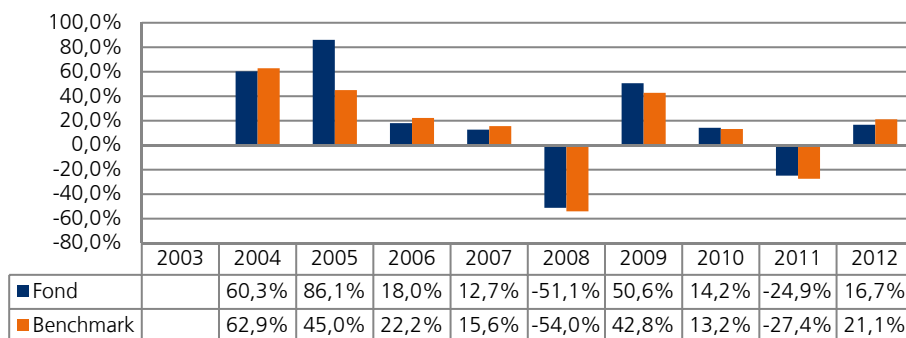
Vylučujú sa:

- Poplatky za výnosnosť
- Transakčné náklady portfólia okrem prípadu, keď je vstupný/výstupný poplatok uhradený fondmi pri kúpe alebo predaji jednotiek v inom fonde kolektívneho investovania

Podrobnejšie informácie o poplatkoch môžete nájsť v kapitole Poplatky, výdavky a zdanenie v prospekte, ktorý je dostupný na našej internetovej stránke

<http://www.ingim.com/lu/Funds/funds/Fundinfo>.

Minulá výnosnosť



- Výkonnosť v minulosti nie je spoľahlivým ukazovateľom výsledkov v budúcnosti.
- Tu zobrazená minulé výkonnosť zohľadňuje všetky poplatky a náklady okrem vstupných a výstupných nákladov a nákladov za zmenu fondu.
- Tento fond bol otvorený v roku 1997.
- Táto trieda akcií bola otvorená v roku 2001.
- Minulé výkonnosť je vypočítaná v EUR.

Praktické informácie

- Depozitná banka fondu: Brown Brothers Harriman (Luxembourg) S.C.A.
- Ďalšie informácie o tomto fonde vrátane ostatných tried akcií, exemplárov prospektu a výročných a polročných správ fondu môžete získať od správcovskej spoločnosti bezplatne a na internetovej stránke <http://www.ingim.com/lu/Funds/funds/Fundinfo> v týchto jazykoch: anglicky, francúzsky, holandsky, nemecky, česky, grécky, slovensky, maďarsky a rumunsky.
- Cena akcií/jednotiek fondu sa počíta a uverejňuje v EUR každý obchodný deň. Ceny sa zverejnia na internetovej stránke <http://www.ingim.com/lu/Funds/funds/Fundinfo>.
- Tento fond podlieha daňovým predpisom a nariadeniam Luxemburska. V závislosti od krajiny bydliska to môže mať vplyv na vašu osobnú daňovú situáciu.
- Investor má právo za určitých podmienok meniť jednotlivé podfondy ING INTERNATIONAL. Viac informácií o tejto téme môžete získať v prospekte fondu.
- ING Investment Management Luxembourg S.A. môže niesť zodpovednosť výhradne na základe vyhlásenia uvedeného v tomto dokumente, ktoré je zavádzajúce, nepresné alebo nie je v súlade s príslušnými časťami prospektu týkajúceho sa tohto fondu.

Tieto kľúčové informácie pre investorov opisujú podfond fondu ING INTERNATIONAL. Prospekt a pravidelné správy o fonde sú vypracované za celý fond vrátane všetkých jeho podfondov. Podľa luxemburského zákona zo 17. decembra 2010 o fondoch kolektívneho investovania sú aktíva podfondov a záväzky podfondov fondu oddelené a môžu sa považovať za samostatné subjekty na účel vzťahov medzi investormi a môžu sa oddelene likvidovať.

Tento fond je schválený v Luxembursku a regulovaný Commission de Surveillance du Secteur Financier (CSSF).

ING Investment Management Luxembourg S.A. je schválená v Luxembursku a regulovaná Commission de Surveillance du Secteur Financier (CSSF).

Tento dokument je platný k dátumu 13. 02. 2013.